

Jesteś pracodawcą? Rozważ zatrudnienie osoby z niepełnosprawnością



Ze wsparciem Powiatowego Urzędu Pracy

Jeżeli planujesz zatrudnić osobę z niepełnosprawnością, z Powiatowego Urzędu Pracy (PUP) możesz otrzymać:

- miesięczne dofinansowanie do wynagrodzenia pracownika,
- zwrot kosztów przystosowania i wyposażenia stanowiska pracy,
- zwrot kosztów szkolenia pracownika,
- zwrot kosztów zatrudnienia pracownika pomagającego pracownikowi niepełnosprawnemu w pracy,
- refundację części wynagrodzenia lub składek na ubezpieczenia społeczne.

Warto również w PUP złożyć ofertę pracy z góry dedykowaną dla osób z niepełnosprawnością. W 2021 r. na Dolnym Śląsku takich ofert wpłynęło blisko 3500.

Przy wsparciu projektu unijnego

- Możesz skontaktować się z realizatorami projektów unijnych z zakresu włączenia społecznego, którzy przygotowują do zatrudnienia osoby z niepełnosprawnościami. Realizatorzy projektów mogą uwzględnić specyfikę Twojej działalności, aby odpowiednio wyszkolić i wysłać do Ciebie na staż osoby z niepełnosprawnościami.

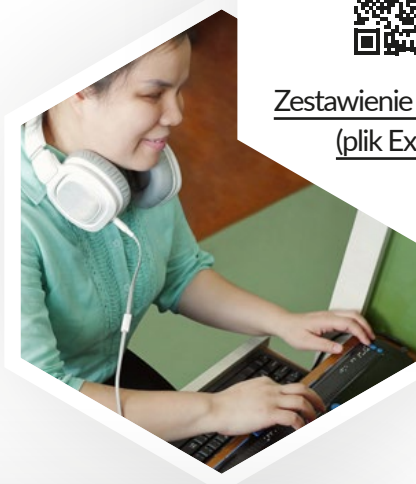
Takie projekty znajdziesz na www.rpo.dwup.pl,
<https://bit.ly/3PSve97>.

Jeśli zatrudniasz osoby z niepełnosprawnością

- możesz uzyskać środki na podnoszenie kwalifikacji pracowników (kursy, szkolenia). Zapytaj w swoim PUP o dofinansowania z Krajowego Funduszu Szkoleniowego (KFS) na kształcenie ustawiczne osób z orzeczoną niepełnosprawnością;
- uzyskasz zwolnienie z wpłat na PFRON.



Zestawienie zawartych umów
(plik Excel; 197 KB)



Jesteś osobą niepełnosprawną? Zobacz, jak znaleźć pracę



Skontaktuj się ze swoim Powiatowym Urzędem Pracy

W Powiatowym Urzędzie Pracy (PUP) możesz uzyskać:

- pomoc w znalezieniu zatrudnienia (pośrednictwo pracy),
- możliwość nabycia, uzupełnienia, podniesienia kwalifikacji zawodowych oraz zdobycia doświadczenia zawodowego (szkolenia, studia podyplomowe, staż),
- pomoc w wyborze odpowiedniego miejsca pracy przy uwzględnieniu predyspozycji zawodowych i możliwości zdrowotnych oraz wymagań w danym środowisku pracy (doradztwo zawodowe).

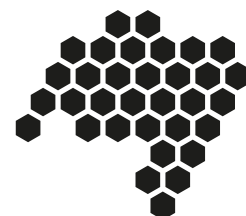
Po zarejestrowaniu się w PUP jako osoba poszukująca pracy możesz korzystać m.in. ze:

- szkoleń,
- staży,
- skierowania na prace interwencyjne, przygotowanie zawodowe dorosłych, studia podyplomowe,
- szkoleń na podstawie trójstronnych umów szkoleniowych zawieranych pomiędzy starostą, pracodawcą i instytucją szkoleniową,
- bonów szkoleniowych, stażowych i na zasiedlenie.

Osoby niepełnosprawne podejmujące i prowadzące działalność gospodarczą lub rolniczą mogą uzyskać:

- dofinansowanie na podjęcie działalności gospodarczej, rolniczej albo wniesienie wkładu do spółdzielni socjalnej,
- dofinansowanie do oprocentowania kredytu bankowego,
- refundację składek ZUS.

Usługi urzędu pracy oraz instrumenty dla osób z niepełnosprawnością poszukujących pracy finansowane są ze środków PFRON.



Jesteś osobą niepełnosprawną? Zobacz, jak znaleźć pracę



Weź udział w projekcie unijnym.

Możesz również skontaktować się z realizatorami projektów unijnych z zakresu włączenia społecznego, którzy przygotują Cię do zatrudnienia. Realizatorzy projektów zaproponują zgodną z Twoimi predyspozycjami ścieżkę działań, dzięki którym wrócisz do aktywności społecznej i zawodowej.

Takie projekty znajdziesz na www.rpo.dwup.pl, <https://bit.ly/3PSve97>.

Jeśli samodzielnie szukasz pracy,

zachęć Pracodawcę, aby w Twojej sprawie skontaktował się z PUP.

Pracodawca może uzyskać dodatkowe zachęty (w tym finansowe), aby stworzyć dla Ciebie odpowiednie miejsce pracy.

Oferty pracy dla osób z orzeczoną stopniem niepełnosprawności znajdziesz również m.in. na stronach:

- www.niepelnosprawni.pl
- www.sprawni-niepelnosprawni.pl
- www.popon.pl
- www.bezbarier.org



Zestawienie zawartych umów
(plik Excel; 197 KB)



Jesteś opiekunem osoby niepełnosprawnej?

Skorzystaj z aktywizacji zawodowej

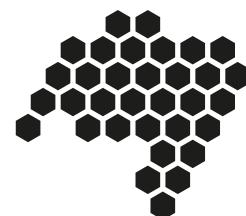


Wprowadzono zmiany ułatwiające opiekunom osób niepełnosprawnych powrót do aktywności zawodowej.

Skontaktuj się z Powiatowym Urzędem Pracy (PUP) i skorzystaj ze wsparcia dla bezrobotnych opiekunów osoby niepełnosprawnej lub bezrobotnych członków jej rodziny w Programie „Za życiem” - m.in. w zakresie:

- pośrednictwa pracy, szkoleń,
- staży,
- bonów stażowych, szkoleniowych lub na zasiedlenie – dla osób do 30. roku życia,
- jednorazowych środków na podjęcie działalności gospodarczej, w tym związanej z prowadzeniem żłobka lub klubu dziecięcego z miejscami dla dzieci lub świadczeniem usług rehabilitacyjnych dla dzieci niepełnosprawnych (do 6-krotnej wysokości przeciętnego wynagrodzenia),
- jednorazowych środków na podjęcie działalności gospodarczej na zasadach określonych dla spółdzielni socjalnych,
- pomocy w realizacji codziennych obowiązków domowych w ramach prac społecznie użytecznych (możliwość skorzystania z pracy osoby wykonującej prace społecznie użyteczne w wymiarze nie więcej niż 10 godzin tygodniowo),
- zatrudnienia na subsydiowanych stanowiskach pracy.

W ramach Programu wprowadzono wiele korzystniejszych warunków uzyskania i rozliczania pomocy dla bezrobotnych opiekunów osoby z niepełnosprawnością lub bezrobotnych członków jej rodziny.



Aktywizacja zawodowa osób niepełnosprawnych na Dolnym Śląsku



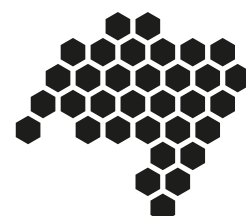
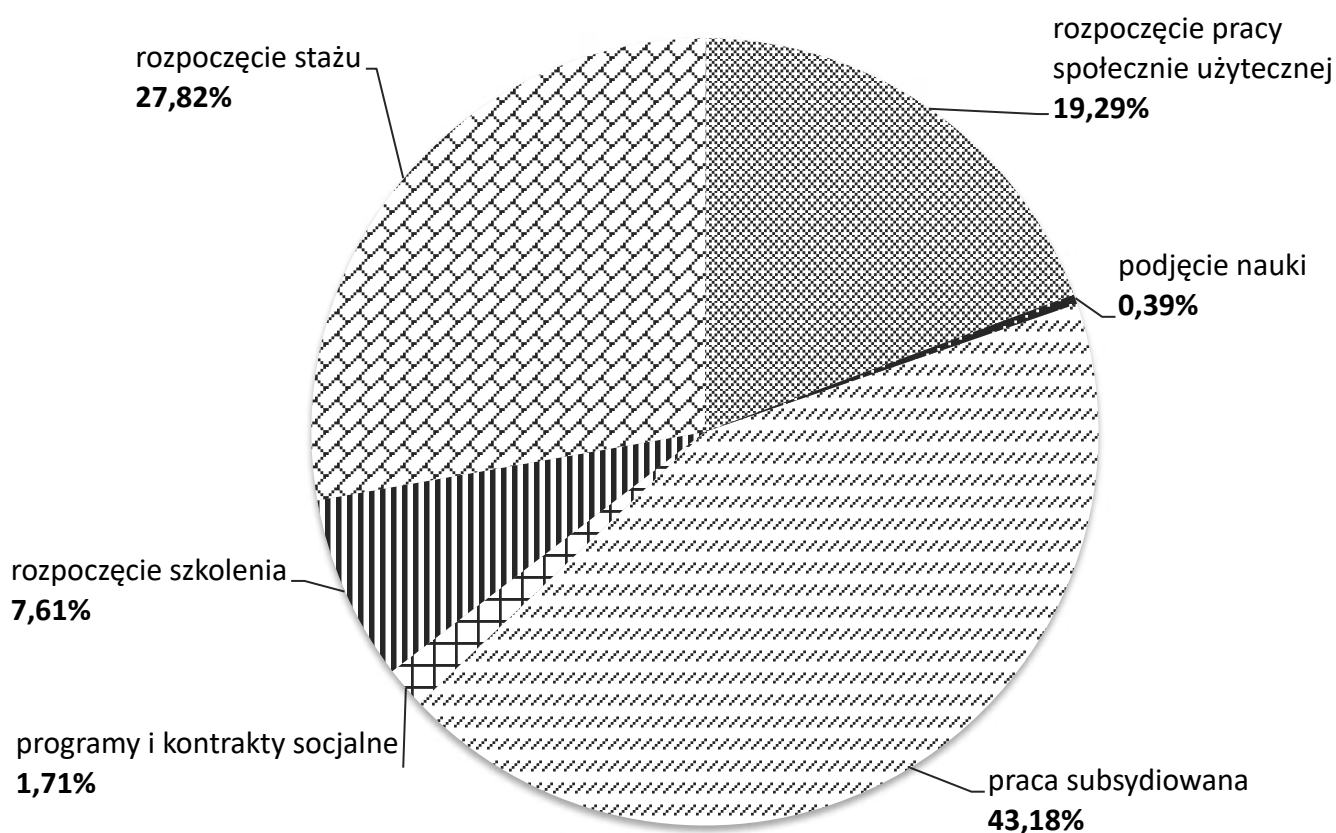
Jesteś osobą niepełnosprawną? Chcesz podjąć pracę?

Skontaktuj się z Powiatowym Urzędem Pracy (PUP), zarejestruj jako osoba poszukująca pracy, zapytaj o wsparcie w podjęciu pracy.

Możesz również skontaktować się z realizatorami projektów unijnych z zakresu włączenia społecznego, którzy przygotowują do zatrudnienia osoby z niepełnosprawnościami - informacja na stronie <https://bit.ly/3PSve97>.

Poproś Pracodawcę, aby w Twojej sprawie skontaktował się z PUP. Pracodawca może uzyskać dodatkowe zachęty (w tym finansowe), aby stworzyć dla Ciebie odpowiednie miejsce pracy.

Struktura aktywizacji zawodowej niepełnosprawnych bezrobotnych w 2021



Aktywizacja zawodowa osób niepełnosprawnych na Dolnym Śląsku



Oferty pracy dla osób z orzeczoną stopniem niepełnosprawności znajdziesz m.in. na stronach:

- www.niepelnosprawni.pl
- www.sprawni-niepelnosprawni.pl
- www.popon.pl
- www.bezbarier.org

Jesteś opiekunem osoby niepełnosprawnej?

Skontaktuj się z Powiatowym Urzędem Pracy i skorzystaj ze wsparcia dla bezrobotnych opiekunów osoby niepełnosprawnej lub bezrobotnych członków jej rodziny w Programie „Za życiem”

Jesteś pracodawcą?

Rozważ zatrudnienie osoby niepełnosprawnej.

W Powiatowym Urzędzie Pracy możesz liczyć m.in. na:

- miesięczne dofinansowania do wynagrodzenia pracownika,
- zwrot kosztów szkolenia oraz przystosowania i wyposażenia stanowiska pracy,
- zwrot kosztów zatrudnienia pracownika pomagającego pracownikowi niepełnosprawnemu w pracy,
- refundację części wynagrodzenia lub składek na ubezpieczenia społeczne.

Możesz również skontaktować się z realizatorami projektów unijnych z zakresu włączenia społecznego, którzy mogą uwzględnić specyfikę Twojej działalności, aby odpowiednio wyszkolić i wysłać do Ciebie na staż osoby z niepełnosprawnościami.

Jeśli zatrudniasz osoby niepełnosprawne,

- możesz uzyskać środki na podnoszenie kwalifikacji pracowników (kursy, szkolenia). Zapytaj w swoim PUP o dofinansowania z Krajowego Funduszu Szkoleniowego (KFS) na kształcenie ustawiczne osób z orzeczoną niepełnosprawnością;
- uzyskasz zwolnienie z wpłat na PFRON.

