

ANALIZA SKUTECZNOŚCI I EFEKTYWNOŚCI SZKOLEŃ ORGANIZOWANYCH W POWIATOWYM URZĘDZIE PRACY W OLEŚNICY W 2013 ROKU

I. CHARAKTERYSTYKA PRZESZKOLONYCH OSÓB ORAZ WSKAŹNIKI DOTYCZĄCE OCENY SKUTECZNOŚCI I EFEKTYWNOŚCI ORGANIZOWANYCH SZKOLEŃ

W roku 2013r. udziałem w szkoleniach Powiatowy Urząd Pracy w Oleśnicy objął ogółem 214 osób.

	ILOŚĆ OSÓB:
SZKOLENIA OGÓŁEM , w tym:	214
SZKOLENIA GRUPOWE, w tym:	148
SZKOLENIA INDYWIDUALNE	66
SZKOLENIE FINANSOWANE ZE ŚRODKÓW PFRON	0

Szkolenia ukończyło 210 osób bezrobotnych, w tym 210 z wynikiem pozytywnym.

1. Liczba i odsetek osób, które ukończyły szkolenia z wynikiem pozytywnym, w stosunku do rozpoczynających szkolenie:

Liczba osób, które rozpoczęły szkolenie	Liczba osób, które ukończyły szkolenie z wynikiem pozytywnym	Odsetek osób, które ukończyły szkolenie z wynikiem pozytywnym
214	210	98,13 %

2. Liczba i odsetek osób przeszkolonych w poszczególnych kategoriach wyróżnionych według

a) kryterium statusu w rozumieniu ustawy

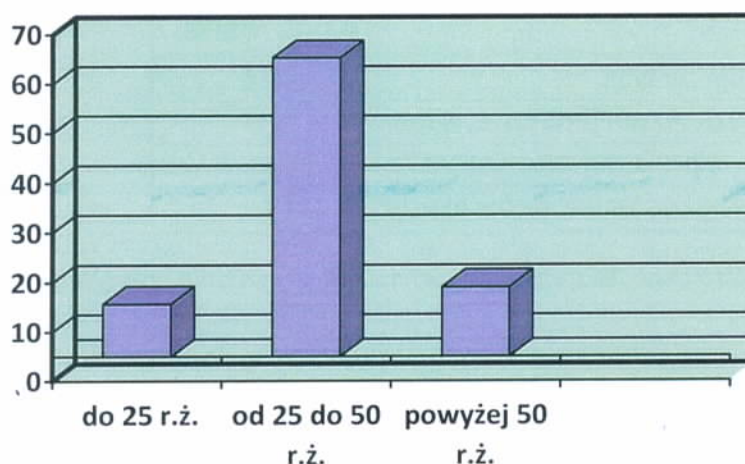
STATUS	LICZBA OSÓB PRZESZKOLONYCH	ODSETEK OSÓB PRZESZKOLONYCH
OSOBY BEZROBOTNE	210	100 %
POSZUKUJĄCY PRACY	0	0,00 %

b) kryterium płci:

PŁEĆ	LICZBA OSÓB PRZESZKOLONYCH	ODSETEK OSÓB PRZESZKOLONYCH
KOBIETA	75	35,71%
MĘŻCZYZNA	135	64,29%

c) kryterium wieku

PRZEDZIAŁ WIEKOWY	LICZBA OSÓB PRZESZKOLONÝCH	ODSETEK OSÓB PRZESZKOLONÝCH
do 25 roku życia	33	15,71 %
od 25 do 50 roku życia	137	65,24 %
powyżej 50 roku życia	40	19,05 %



Analiza osób bezrobotnych przeszkolonych według kryterium wieku wskazuje na najwyższy udział procentowy (65,24 %) osób w grupie wiekowej od 25 do 50 roku życia. Grupa osób powyżej 50 roku życia stanowiła (19,05%), a najmniej osób zostało przeszkolonych w grupie wiekowej do 25 roku życia.

d) kryterium poziomu wykształcenia

POZIOM WYKSZTAŁCENIA	LICZBA OSÓB PRZESZKOLONÝCH	ODSETEK OSÓB PRZESZKOLONÝCH
wyższe	30	14,28%
policealne i średnie zawodowe	64	30,48%
średnie ogólnokształcące	19	9,05%
zasadnicze zawodowe	62	29,52%
gimnazjalne i poniżej	35	16,67%

W Powiatowym Urzędzie Pracy w Oleśnicy w roku 2013 przeszkolono najwięcej osób z wykształceniem policealnym i średnim zawodowym, nieco mniej osób z wykształceniem zasadniczym zawodowym, a najmniej osób, które ukończyły szkoły ogólnokształcące.

e/ kryterium miejsca zamieszkania:

MIEJSCE ZAMIESZKANIA	LICZBA OSÓB PRZESZKOLONYCH	ODSETEK OSÓB PRZESZKOLONYCH
miasto	114	54,29%
wieś	96	45,71%

d/ kryterium przynależności do grupy osób będącej w szczególnej sytuacji na rynku pracy:

kategorie wyszczególniono według art. 49 ustawy o promocji zatrudnienia i instytucjach rynku (Dz.U. z 2013r. poz. 674 z późn. zm.)

KATEGORIA OSÓB	LICZBA OSÓB PRZESZKOLONYCH	ODSETEK OSÓB PRZESZKOLONYCH
bezrobotni do 25 roku życia	33	15,71%
bezrobotni długotrwale	100	47,62%
kobiety, które nie podjęły zatrudnienia po urodzeniu dziecka	17	8,10%
bezrobotni powyżej 50 roku życia	40	19,05%
bezrobotni bez kwalifikacji zawodowych	14	6,67%
bezrobotni bez doświadczenia zawodowego	34	16,19%
bezrobotni bez wykształcenia średniego	96	45,71%
bezrobotni samotnie wychowujący co najmniej jedno dziecko do 18 roku życia	10	4,76%
bezrobotni, którzy po odbyciu kary pozbawienia wolności nie podjęli zatrudnienia	1	0,48%
bezrobotni niepełnosprawni	9	4,28%

UWAGA - osoby bezrobotne, które ukończyły szkolenie mogą jednocześnie być wyszczególnione w różnych kategoriach wyróżnionych według kryterium określonego w art. 49 ustawy o promocji zatrudnienia i instytucjach rynku pracy

Z ogólnej liczby 210 osób bezrobotnych, które zakończyły szkolenia w 2013r. najwyższy odsetek na poziomie 47,62% (t.j. 100 osoby) stanowiły osoby bezrobotne długotrwale zarejestrowane oraz osoby bez wykształcenia średniego 45,71%. Spośród wszystkich przeszkolonych osób 19,05% stanowiły osoby powyżej 50 roku życia.

3. Liczba i odsetek osób zatrudnionych w trakcie szkolenia oraz w okresie do 3 miesięcy po ukończeniu szkoleń

Lp.	Nazwa szkolenia	Liczba osób	Efektywność %	Osoby wyłączone z ewidencji % *
SZKOLENIA INDYWIDUALNE				
1.	Kurs elektroenergetyczny gr. I E i D	1	100	100
2.	Kierowca kategorii E/C	5	20	60
3.	Obsługa programu SketchUp 8 Pro + V-Ray	1	100	100
4.	Szkolenie okresowe w transporcie drogowym na przewóz rzeczy	4	80	100
5.	Kurs kosmetyczny	1	100	100
6.	Fryzjer-stylista	2	50	50
7.	Kwalifikacja wstępna przyspieszona w transporcie drogowym na przewóz osób	4	50	100
8.	Kwalifikacja wstępna w transporcie drogowym na przewóz rzeczy	2	50	50
9.	Kurs dla osób ubiegających się o uprawnienia diagnosty samochodowego i diagnostów uzupełniających posiadane uprawnienia	3	33	66
10.	Spawanie gazowe	1	0	0
11.	Operator koparko-ładowarki	5	20	100
12.	Kurs księgowości od podstaw do samodzielnego księgowego z praktyką u pracodawcy	2	50	100
13.	Kadry i płace z programem Symfonia i Płatnik z praktyką u pracodawcy	3	33	100
14.	Kurs elektroenergetyczny do 1 kV	4	50	75
15.	Ratownik wodny	1	100	100
16.	Kwalifikacja wstępna przyspieszona w transporcie drogowym na przewóz rzeczy	6	17	50
17.	Kurs magazynowy	1	0	100

18.	Operator koparki jednonaczyniowej klasy II	1	0	100
19.	Sprzedawca z obsługą komputera i kasy fiskalnej	1	0	0
20.	Certyfikat bezpieczeństwa SCC	1	100	100
21.	Operator koparko-ładowarki kl. III + staż wstępny	1	100	100
22.	Kierowca wózków jezdniowych z uprawnieniami do wymiany butli gazowych i uprawnieniami UDT	1	0	0
23.	Operator obrabiarek sterowanych numerycznie CNC	1	100	100
24.	Operator ładowarki klasa III	1	100	100
25.	Kurs masażu I i II stopnia	2	0	0
26.	Spawanie MAG	1	0	100
27.	Uprawnienia elektroenergetyczne gr. 2	1	0	0
28.	Kurs cięcia tlenowego i plazmowego	1	100	100
29.	Kurs videofilmowania wraz z montażem video	1	0	100
30.	Obsługa Zintegrowanego Systemu Informatycznego wspomagającego zarządzanie nieruchomościami GRANIT w zakresie modułów czynsze i wspólnoty mieszkaniowe	1	0	0
31.	Kurs groomingu	1	100	100
32.	Programowanie sterowników SIMATIC S7-300/400 cz. II i cz. III	1	100	100
33.	Excel w finansach i księgowości	1	100	100
34.	Opiekun osób starszych	2	0	0
35.	Szkolenie okresowe w transporcie drogowym na przewóz osób	1	100	100
SZKOLENIA GRUPOWE				
1.	Operator koparko-ładowarki	14	36	57
2.	Kurs księgowości od podstaw do samodzielnego księgowego z praktyka u pracodawcy	9	22	33
3.	Kadry i płace z programem Symfonia i Płatnik z praktyką u pracodawcy	10	20	40

4.	Organizacja i prowadzenie własnej firmy	45	96	98
5.	Kwalifikacja wstępna przyspieszona w transporcie drogowym na przewóz rzeczy	10	30	80
6.	Kurs magazynowy	9	33	44
7.	Operator obrabiarek sterowanych numerycznie CNC	10	40	80
8.	Sprzedawca z obsługą komputera i kasy fiskalnej	15	7	7
9.	Spawanie metodą TIG	9	11	33
10.	Kierowca wózków jezdniowych z uprawnieniami do wymiany butli gazowych i uprawnieniami UDT	13	7	23
KLUB PRACY				
1.	Szkolenie z zakresu umiejętności poszukiwania pracy	96	11	27
EGZAMIN				
1.	Uprawnienia budowlane w specjalizacji kolejowej bez ograniczeń	1	100	100

* uwzględniono osoby wyłączone z ewidencji z powodu: podjęcia zatrudnienia, innej pracy zarobkowej, działalności gospodarczej, niestawienia się w PUP w wyznaczonym terminie, złożeniu wniosku o wykreślenie z ewidencji, zmianę miejsca zameldowania, zgłoszeniu wyjazdu za granicę na okres co najmniej 10 dni na dzień sporządzania niniejszego dokumentu.

a/ ogółem

Liczba osób, które rozpoczęły szkolenie	Liczba osób, które podjęły pracę w trakcie szkolenia	Liczba osób, które podjęły pracę w okresie do 3 miesięcy po ukończeniu szkolenia	Odsetek osób, które podjęły pracę w trakcie szkolenia oraz w okresie do 3 miesięcy po ukończeniu
310	1	108	35,17%

b/ szkolenia grupowe

Liczba osób, które rozpoczęły szkolenie	Liczba osób, które podjęły pracę w trakcie szkolenia	Liczba osób, które podjęły pracę w okresie do 3 miesięcy po ukończeniu szkolenia	Odsetek osób, które podjęły pracę w trakcie szkolenia oraz w okresie do 3 miesięcy po ukończeniu
148	1	67	45,95%

c/ szkolenia indywidualne

Liczba osób, które rozpoczęły szkolenie	Liczba osób, które podjęły pracę w trakcie szkolenia	Liczba osób, które podjęły pracę w okresie do 3 miesięcy po ukończeniu szkolenia	Odsetek osób, które podjęły pracę w trakcie szkolenia oraz w okresie do 3 miesięcy po ukończeniu
66	0	30	45,45%

d/ szkolenie z zakresu umiejętności poszukiwania pracy

Liczba osób, które rozpoczęły szkolenie	Liczba osób, które podjęły pracę w trakcie szkolenia	Liczba osób, które podjęły pracę w okresie do 3 miesięcy po ukończeniu szkolenia	Odsetek osób, które podjęły pracę w trakcie szkolenia oraz w okresie do 3 miesięcy po ukończeniu
96	0	11	11,46

4. Koszt ponownego zatrudnienia osób przeszkolonych, liczony jako stosunek poniesionych kosztów szkoleń do liczby osób zatrudnionych w okresie 3 miesięcy po ukończeniu szkoleń

PONIESIONE KOSZTY SZKOLEŃ	LICZBA OSÓB ZATRUDNIONYCH W OKRESIE 3 MIESIĘCY	KOSZT PONOWNEGO ZATRUDNIENIA
557 477,80	109	5114,47

5. Przeciętny koszt szkolenia i przeciętny koszt osobogodziny szkolenia

a/ przeciętny koszt szkolenia:

	PRZECIĘTNY KOSZT SZKOLENIA zgodnie z art. 2 ust.1 pkt 12 ustawy o promocji zatrudnienia i instytucjach rynku pracy
OGÓLEM	993,46 zł.
SZKOLENIA GRUPOWE	1093,41 zł.
SZKOLENIA INDYWIDUALNE	2180,34 zł.
SZKOLENIA Z ZAKRESU UMIEJĘTNOŚCI POSZUKIWANIA PRACY	23,39 zł.

b/ przeciętny koszt osobogodziny szkolenia dla poszczególnych szkoleń

L.P	NAZWA I ZAKRES SZKOLENIA	ILOŚĆ OSÓB	KOSZT SZKOLENIA ZŁ.	ILOŚĆ GODZIN/ 1 OSOBA	KOSZT OSOBOGODZINY zł.
			zgodnie z art. 2 ust.1 pkt 12 ustawy o promocji zatrudnienia i instytucjach rynku pracy		zgodnie z art. 2 ust.1 pkt 12 ustawy o promocji zatrudnienia i instytucjach rynku pracy
SZKOLENIA INDYWIDUALNE					
1.	Kurs elektroenergetyczny gr. I E i D	1	923,00	30	30,77
2.	Kierowca kategorii E/C	5	11507,00	46,10	49,76
3.	Obsługa programu SketchUp 8 Pro + V-Ray	1	3990,00	50	79,80
4.	Szkolenie okresowe w transporcie drogowym na przewóz rzeczy	4	2040,00	35	14,57
5.	Kurs kosmetyczny	1	3658,00	180	20,32
6.	Fryzjer-stylista	2	7146,50	128	27,92
7.	Kwalifikacja wstępna przyspieszona w transporcie drogowym na przewóz osób	4	9474,00	139	17,04
8.	Kwalifikacja wstępna w transporcie drogowym na przewóz rzeczy	2	8976,00	278	16,14
9.	Kurs dla osób ubiegających się o uprawnienia diagnosty samochodowego i diagnostów uzupełniających posiadane uprawnienia	3	8355,10	88,5	31,47
10.	Spawanie gazowe	1	2660,00	127	20,94
11.	Operator koparko-ładowarki	5	10563,00	202	9,93
12.	Kurs księgowości od podstaw do samodzielnego księgowego z praktyką u pracodawcy	2	3724,00	250	7,45
13.	Kadry i płace z programem Symfonia i Płatnik z praktyką u pracodawcy	3	3441,00	220	5,21
14.	Kurs elektroenergetyczny do 1 kV	4	2030,00	28	18,13

15.	Ratownik wodny	1	3120,00	77	40,52
16.	Kwalifikacja wstępna przyspieszona w transporcie drogowym na przewóz rzeczy	6	13613,20	139	16,32
17.	Kurs magazynowy	1	488,36	100	4,88
18.	Operator koparki jednoznaczyniowej klasy II	1	2287,00	75	30,49
19.	Sprzedawca z obsługą komputera i kasy fiskalnej	1	452,00	80	5,65
20.	Certyfikat bezpieczeństwa SCC	1	1239,80	19	65,25
21.	Operator koparko-ładowarki kl. III + staż wstępny	1	2700,00	202	13,37
22.	Kierowca wózków jezdniowych z uprawnieniami do wymiany butli gazowych i uprawnieniami UDT	1	383,88	67	5,73
23.	Operator obrabiarek sterowanych numerycznie CNC	1	658,00	80	8,23
24.	Operator ładowarki jednoznaczyniowej klasa III	1	2841,20	202	14,07
25.	Kurs masażu I i II stopnia	1	2650,00	160	16,56
26.	Spawanie MAG	1	2360,00	145	16,28
27.	Uprawnienia elektroenergetyczne gr. 2	1	614,00	28	21,93
28.	Kurs cięcia tlenowego i plazmowego	1	1321,00	31,50	41,94
29.	Kurs videofilmowania wraz z montażem video	1	2760,00	32	86,25
30.	Obsługa Zintegrowanego Systemu Informatycznego wspomagającego zarządzanie nieruchomościami GRANIT w zakresie modułów czynsze i wspólnoty mieszkaniowe	1	5639,60	25	225,58
31.	Kurs groomingu	1	3102,00	144	21,54
32.	Programowanie sterowników SIMATIC S7-300/400 cz. II i cz. III	1	4460,00	68	65,59

33.	Excel w finansach i księgowości	1	1290,69	40	32,26
34.	Opiekun osób starszych	2	10621,00	100	53,11
35.	Szkolenie okresowe w transporcie drogowym na przewóz osób	1	500,00	35	14,29
36.	Kurs masażu I i II stopnia	1	2350,00	130	18,08
SZKOLENIA GRUPOWE					
1.	Operator koparko-ładowarki	14	36191,82	202	12,70
2.	Kurs księgowości od podstaw do samodzielnego księgowego z praktyka u pracodawcy	9	16420,55	250	7,30
3.	Kadry i płace z programem Symfonia i Płatnik z praktyką u pracodawcy	10	14954,50	220	6,80
4.	Organizacja i prowadzenie własnej firmy	45	15368,52	60	5,69
5.	Kwalifikacja wstępna przyspieszona w transporcie drogowym na przewóz rzeczy	10	26127,68	139	18,80
6.	Kurs magazynowy	9	8863,08	100	9,69
7.	Operator obrabiarek sterowanych numerycznie CNC	10	9265,60	80	11,58
8.	Sprzedawca z obsługą komputera i kasy fiskalnej	15	7539,10	80	6,28
9.	Spawanie metodą TIG	9	16797,00	117	15,96
10.	Kierowca wózków jezdniowych z uprawnieniami do wymiany butli gazowych i uprawnieniami UDT	13	10297,29	67	11,82
11.	Szkolenie z zakresu umiejętności poszukiwania pracy	96	2245,50	80	0,29

c/ przeciętny koszt osobogodziny szkolenia ogółem

L.P	NAZWA I ZAKRES SZKOLENIA	ILOŚĆ OSÓB	KOSZT SZKOLENIA zł.	ILOŚĆ GODZIN	KOSZT OSOBOGODZINY zł.
			zgodnie z art. 2 ust.1 pkt 12 ustawy o promocji zatrudnienia i instytucjach rynku pracy		zgodnie z art. 2 ust.1 pkt 12 ustawy o promocji zatrudnienia i instytucjach rynku pracy
1.	Ogółem	310	307 972,87	51519,50	5,98
2.	Szkolenia grupowe	148	161 825,14	36 392	4,45
3.	Szkolenia indywidualne	66	143 902,23	7 447,50	19,32
4.	Szkolenie z zakresu umiejętności poszukiwania pracy	96	2 245,50	7 680	0,29

II. FINANSOWANIE KOSZTÓW STUDIÓW PODYPLOMOWYCH

Na podstawie umów zawartych w 2012 roku 4 osoby kontynuowało studia podyplomowe w 2013r.

W roku 2013 studia podyplomowe ukończyło 10 osób, natomiast 6 osób ukończy je w roku 2014.

1. liczba i odsetek osób, które ukończyły dofinansowane studia podyplomowe w stosunku do osób, które otrzymały wsparcie w tej formie

LICZBA OSÓB, KTÓRE OTRZYMAŁY DOFINANSOWANIE STUDIÓW PODYPLOMOWYCH	LICZBA OSÓB, KTÓRE UKOŃCZYŁY STUDIA PODYPLOMOWE	ODSETEK OSÓB %
12	10	83,34

2. Liczba i odsetek osób zatrudnionych w trakcie lub w okresie do 3 miesięcy po ukończeniu studiów podyplomowych

LICZBA OSÓB, KTÓRE UKOŃCZYŁY STUDIA PODYPLOMOWE	LICZBA OSÓB, KTÓRE PODJĘŁY PRACĘ W TRAKCIE LUB W OKRESIE 3 MIESIĘCY PO UKOŃCZENIU STUDIÓW	ODSETEK OSÓB ZATRUDNIONYCH %
10	9	90,00

W liczbie osób, które ukończyły studia podyplomowe uwzględniono osoby, które ukończyły studia podyplomowe w 2013r.

III. FINANSOWANIE KOSZTÓW EGZAMINÓW

1. liczba i odsetek osób, które zdały egzamin w stosunku do osób, które otrzymały wsparcie w tej formie

LICZBA OSÓB, KTÓRE OTRZYMAŁY FINANSOWANIE KOSZTÓW EGZAMINÓW	LICZBA OSÓB, KTÓRE ZDAŁY EGZAMIN	ODSETEK OSÓB %
1	1	100

2. Liczba i odsetek osób zatrudnionych w trakcie lub w okresie do 3 miesięcy po zdaniu egzaminu

LICZBA OSÓB, KTÓRE ZDAŁY EDZAMIN	LICZBA OSÓB, KTÓRE PODJEŁY PRACĘ W TRAKCIE LUB W OKRESIE 3 MIESIĘCY PO ZDANIU EGZAMINU	ODSETEK OSÓB ZATRUDNIONYCH %
1	1	100

Sporządził:
Sylwia Stolecka

DYREKTOR

Irena Lisikiewicz